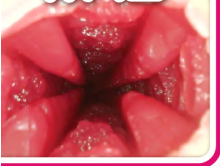


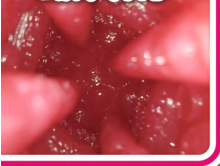
NOTOWA

挿入口



入口から4本の  
イボラインが続く!

最奥前



奥に進むにつれて  
穴が徐々に狭まる!

べ、別にオナホにやれるの  
好きなワケじゃないんだからね!  
しょうがないなあ.....

重量  
400  
グラム

全力でご奉仕  
する

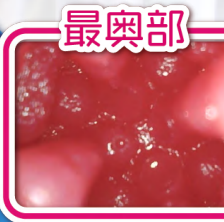
デレ  
ちゃう

中央部



イボライン間口は  
びっしり狭間イボ

最奥部



最奥部は一面の  
柔イボを配置!

つんでれメイド  
をデイルした!

先から奥まで粘膜ご奉仕  
なっでり従順デイル腔

国内素材  
国内製造  
純日本製  
Made in Japan  
(Manufactured in Japan)



メイドの国産の製品は  
メイドの国産の製品は

つんでれメイド  
をデイルした!



全力でご奉仕  
する



デレ  
ちゃう



べ、別にオナホにやれるの  
好きなワケじゃないんだからね!  
しょうがないなあ.....

重量400グラム

疑似粘膜二層構造

腔長130mm

NOTOWA