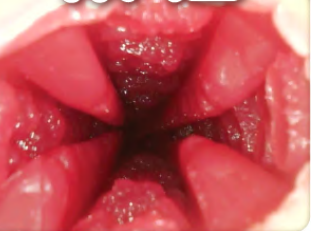


NOTOWA

挿入□



入口から4本の
イボラインが続く!

最奥前



奥に進むにつれて
穴が徐々に狭まる!

べ、別にオナホにされるの
好きなワケじゃないんだからね!
しょうがないなあ……

つんでれメイド をデイルした!

先から奥まで粘膜ご奉仕
ねっぺり従順デイル腔

重量

400

グラム

全力でご奉仕
する

デイル腔
せろせろ

中央部



イボライン間には
びっしり狭間イボ

最奥部



最奥部は一面の
柔イボを配置!

国内素材
国内製造
純日本製
Made in Japan with
domestic materials

